

# BEDECK COMPLEX DAVTASHEN

ДАВТАШЕН, УЛИЦА ПИРУМЯННЕРИ 13



**Bedeck**  
Construction

# «BEDECK DAVTASHEN»

*Доступная роскошь...*

**Комплекс** представляет собой современное здание, оснащённое передовыми инженерными решениями, предлагающее высокое качество жизни и роскошную среду по доступным условиям.

В жилом комплексе «Bedeck Davtashen» предусмотрено около **22 000 кв.м** коммерческой и общественной зоны, включающей озеленённые территории, парки, развлекательные центры, торговый центр (молл), а также разнообразные объекты для повседневных нужд жителей и повышения уровня их комфорта.

Комплекс имеет идеальное расположение, благодаря которому солнечный свет проникает во все квартиры в течение всего дня.

**На покупку квартир действует закон о возврате подоходного налога.**

## «BEDECK DAVTASHEN»

МНОГОФУНКЦИОНАЛЬНЫЙ ЖИЛОЙ КОМПЛЕКС  
РАСПОЛОЖЕН В ОДНОМ ИЗ САМЫХ  
ОЗЕЛЕНЁННЫХ РАЙОНОВ ЕРЕВАНА — ДАВТАШЕН

### О КОМПЛЕКСЕ:

---

**834**-КВАРТИР **843**-ПАРКОВОЧНЫХ МЕСТ

---

**18** наземных этажей **3** подземных этажа

---

**4500** кв.м благоустроенная дворовая территория и  
**5000** кв.м развлекательная зона на крыше

---

Квартиры площадью от **59 до 260 кв.м**, оснащённые современными инженерными системами

---

Входы в коммерческие помещения расположены отдельно, со стороны улицы, и не пересекаются с жилыми подъездами

---

Комплекс оборудован 27 высокоскоростными лифтами европейской марки (2,5 м/с) — пассажирскими и грузовыми

---











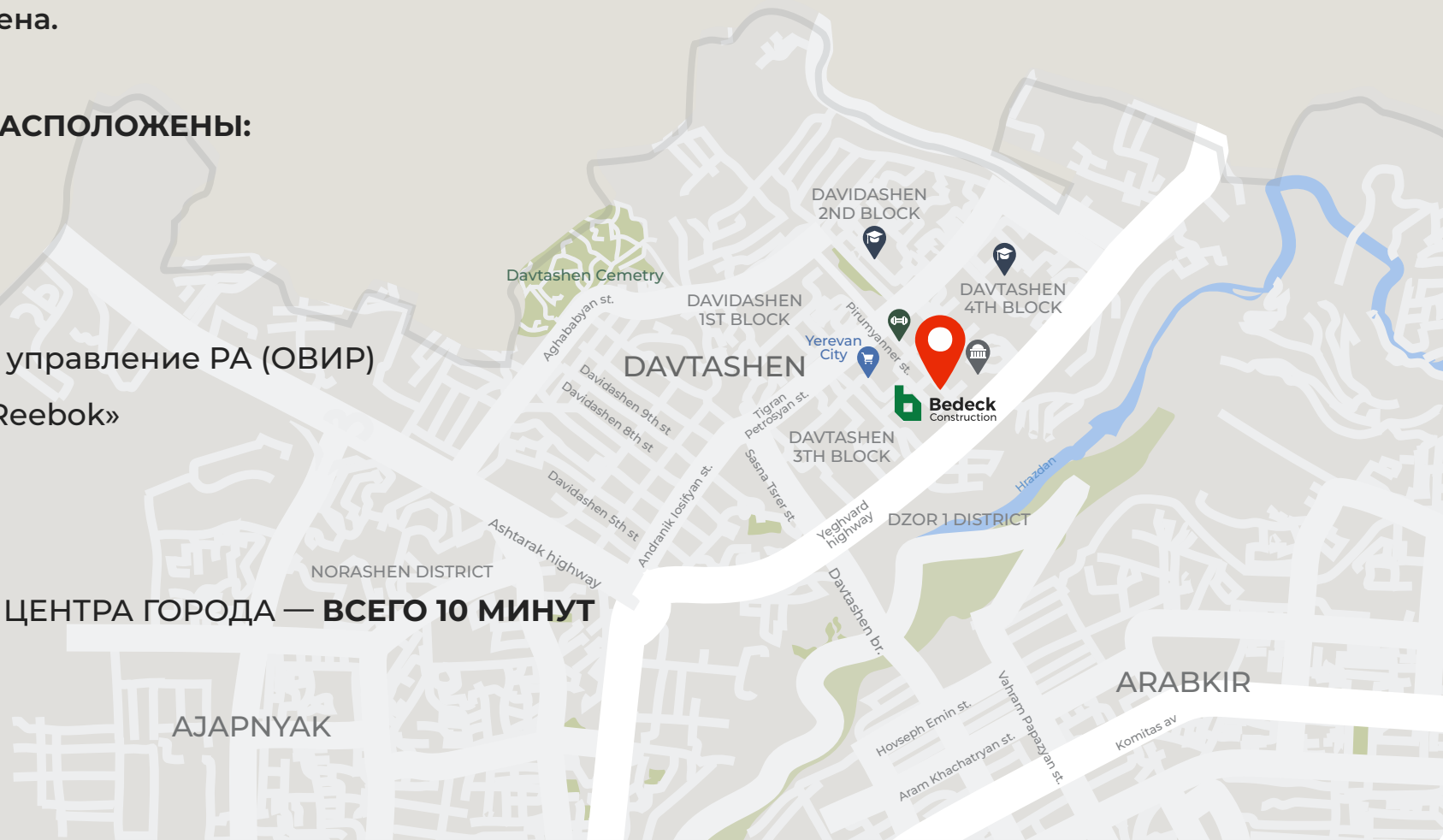
# РАСПОЛОЖЕНИЕ ЗДАНИЯ

Здание находится на улице Пирумяннер,  
в 4-ом квартале Давташена.

## РЯДОМ СО ЗДАНИЕМ РАСПОЛОЖЕНЫ:

-  Культурный центр
-  Школы
-  Детские сады
-  Паспортно-визовое управление РА (ОВИР)
-  Спортивный клуб «Reebok»
-  «Олимпаван»

■ ОТ КОМПЛЕКСА ДО ЦЕНТРА ГОРОДА — **ВСЕГО 10 МИНУТ**





## КОММЕРЧЕСКАЯ ЗОНА

НА ПЕРВОМ ЭТАЖЕ БУДЕТ  
РАСПОЛОЖЕН СОВРЕМЕННЫЙ  
ТОРГОВО-РАЗВЛЕКАТЕЛЬНЫЙ ЦЕНТР  
«**DAVTASHEN**» MALL  
ОБЩЕЙ ПЛОЩАДЬЮ **11.000 КВ.М.**

ВСЕ ВХОДЫ В ЭТИ ПОМЕЩЕНИЯ ПРЕДУСМОТРЕНЫ  
СО СТОРОНЫ УЛИЦЫ И НЕ ПЕРЕСЕКАЮТСЯ С ЖИЛОЙ ЗОНОЙ.

## В ТОРГОВО-РАЗВЛЕКАТЕЛЬНОМ ЦЕНТРЕ «**DAVTASHEN**» MALL

### ПРЕДУСМОТРЕНЫ:

- Разнообразные магазины и бутики
- Супермаркет
- Зона питания (Food Court)
- Кафе и кофейни
- Детские развлекательные зоны
- Отделение банка и банкоматы
- Торгово-выставочные площади  
(сезонные pop-up форматы)
- И многое другое





## КРЫША КОМПЛЕКСА (ROOFTOP)

НА УРОВНЕ 19-ГО ЭТАЖА  
РАСПОЛАГАЕТСЯ  
ЭКСПЛУАТИРУЕМАЯ  
КРЫША ПЛОЩАДЬЮ  
**5000 КВ.М,**

ПРЕДНАЗНАЧЕННАЯ ДЛЯ  
ОТКРЫТОГО ОТДЫХА,  
РАЗВЛЕЧЕНИЙ И ЗАНЯТИЙ  
СПОРТОМ.

8 лифтов выделены специально для обслуживания  
коммерческих зон на 18–19 этажах, и обеспечивают  
прямой доступ к общественной парковке.







## НА ОТКРЫТОЙ КРЫШЕ КОМПЛЕКСА ПРЕДУСМОТРЕНО:

- 2 бассейна, один из которых — исключительно для жителей комплекса
- Открытый Sky Lounge Pool
- Лаунж-зона с удобными креслами
- Sky Park — прогулочный парк на крыше
- Зона для йоги и медитации
- Открытый спортивный зал
- Открытый кинотеатр
- Ресторан под открытым небом
- Кухонные и BBQ-зоны
- Пространство для небольших мероприятий (event zone / частные вечеринки)





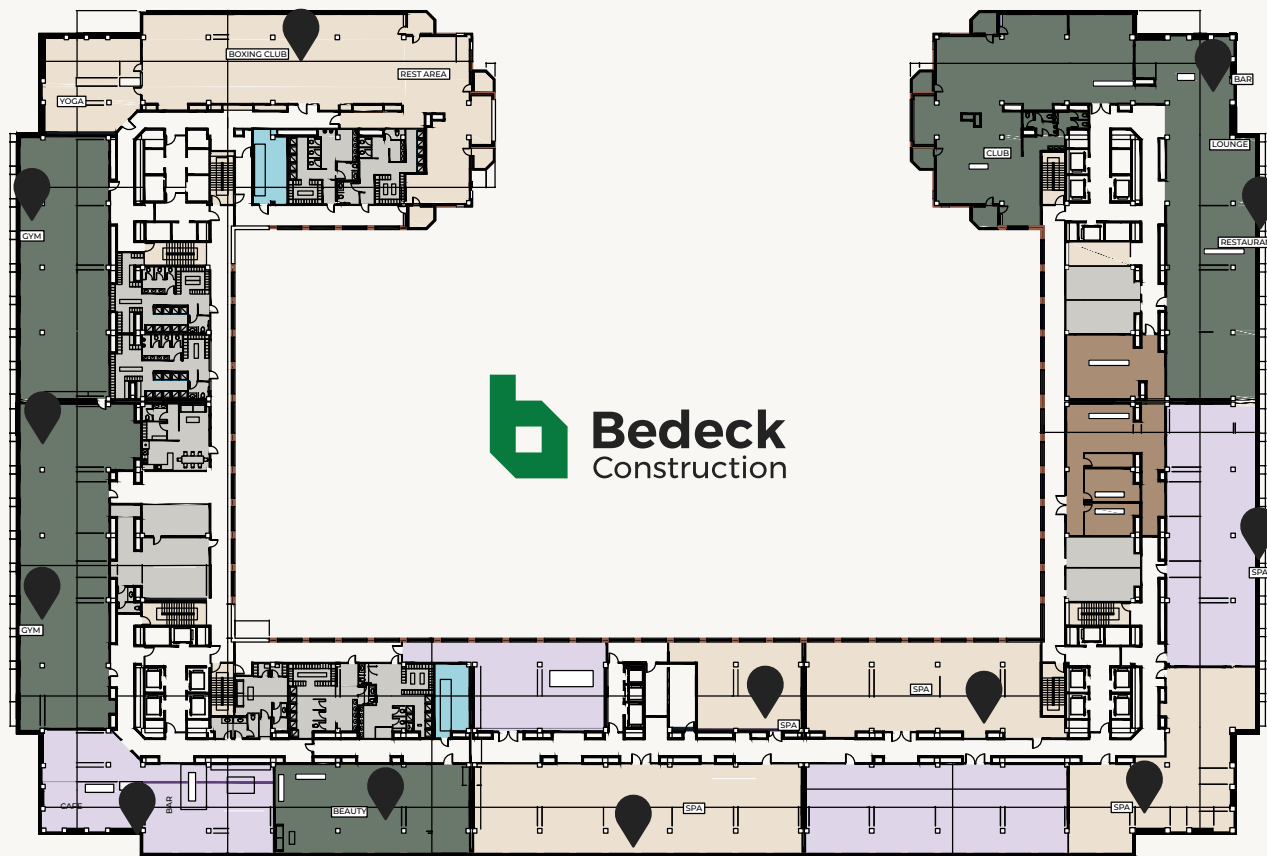




# 18-ЫЙ ЭТАЖ КОМПЛЕКСА

НА 18-ОМ ЭТАЖЕ ПРЕДУСМОТРЕНЫ  
СОВРЕМЕННЫЕ ОЗДОРОВИТЕЛЬНЫЕ  
И РАЗВЛЕКАТЕЛЬНЫЕ ЗОНЫ  
ОБСЛУЖИВАНИЯ, ВКЛЮЧАЯ:

- 1 Спортивный зал (GYM), с отдельными залами для йоги, бокса и других видов спорта, а также точкой здорового питания
- 2 Современный SPA-центр с различными видами саун, зонами водных процедур, массажа и отдыха
- 3 Элегантный Sky-ресторан и Sky-бар
- 4 Пространство для совместной работы (coworking space)
- 5 Салон красоты
- 6 Кинозал
- 7 Звукоизолированная читальня с компьютерным залом — любимое место для наших жителей, занимающихся наукой и интеллектуальной работой





**Bedeck**  
Construction

## PLAZA LEVEL

ЭТО ДВОРОВАЯ ТЕРРИТОРИЯ КОМПЛЕКСА,  
ГДЕ ПЛАНИРУЕТСЯ СОЗДАТЬ ПАРК ОБЩЕЙ  
ПЛОЩАДЬЮ ОКОЛО 4500 КВ.М.

Вокруг парка предусмотрены объекты  
для удовлетворения основных  
потребностей жителей и другие  
общественные зоны.





BAKERY

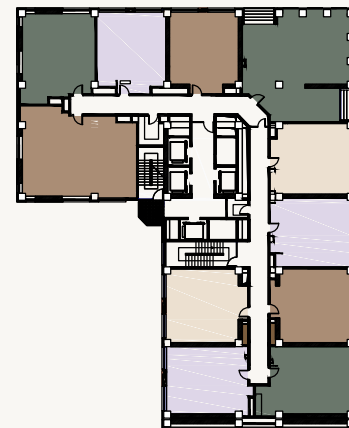
BAKERY

Bookstore



## НА ВТОРОМ, ИЛИ «PLAZA» ЭТАЖЕ ОБЩЕСТВЕННОЙ ЗОНЫ ПРЕДУСМОТРЕНО:

- Озеленённый парк
- Детская площадка
- Детский сад
- Центр развития для детей
- Кафе-пекарня (Bakery)
- Кофейни и чайные бары (Coffee shop)
- Зоны для семейного отдыха и пикников
- Прачечная и химчистка
- Мини-маркет
- Аптека и др.



# КОМФОРТ И УДОБСТВО

- Удобные и функциональные размеры комнат
- Спальни с отдельными ванными комнатами
- Потолки высотой 3 метра
- Возможность установки большего количества шкафов

# РОСКОШНЫЕ И УДОБНЫЕ КВАРТИРЫ

КВАРТИРЫ С ОДНОЙ СПАЛЬНЕЙ: **59-74 КВ.М**

КВАРТИРЫ С ДВУМЯ СПАЛЬНЯМИ: **78-128 КВ.М**

КВАРТИРЫ С ТРЕМЯ СПАЛЬНЯМИ: **128-152 КВ.М**

ПЕНТХАУСЫ: **ДО 260 КВ.М**

## МЫ ПРЕДЛАГАЕМ КВАРТИРЫ, КОТОРЫЕ ИМЕЮТ:

- Полноразмерные окна от пола до потолка
- Потолки высотой 3 метра
- Кухни, спроектированные с учётом современных требований
- Просторные и удобные открытые балконы
- Идеальную звуко- и теплоизоляцию
- Спальни с отдельными ванными комнатами

ЭТИ РОСКОШНЫЕ КВАРТИРЫ ДОСТУПНЫ ПО ВЫГОДНЫМ ЦЕНАМ.







## ПЕНТХАУСЫ, СПРОЕКТИРОВАННЫЕ ДЛЯ МАКСИМАЛЬНОГО КОМФОРТА

- Высокие потолки, создающие ощущение открытого пространства
- Панорамные раздвижные окна от пола до потолка с выходом на просторные балконы
- Быстрые и вместительные лифты (2,5 м/с), предназначенные для пентхаусов и верхних этажей
- Индивидуальная система вентиляции для каждой квартиры
- Дополнительная звукоизоляция для обеспечения тишины и уюта
- Расширенные мощности электроснабжения с учётом требований профессиональных кухонь
- Высокие объёмы подачи воды с возможностью установки дождевых душей размером до 1x1 м

*Доступная роскошь*

## КВАРТИРА С 2 КОМНАТАМИ

60.3<sub>КВ.М</sub>



## КВАРТИРА С 2 КОМНАТАМИ

66.2<sub>КВ.М</sub>



## КВАРТИРА С 2 КОМНАТАМИ

68<sub>КВ.М</sub>



## КВАРТИРА С 2 КОМНАТАМИ

70.2<sub>КВ.М</sub>



## КВАРТИРА С 2 КОМНАТАМИ

72.1<sub>КВ.М</sub>



## КВАРТИРА С 2 КОМНАТАМИ

76.6<sub>КВ.М</sub>



# КВАРТИРА С 3 КОМНАТАМИ

95.2<sup>КВ.М</sup>



## КВАРТИРА С 3 КОМНАТАМИ

82.3<sub>КВ.М</sub>



## КВАРТИРА С 3 КОМНАТАМИ

102.7<sub>КВ.М</sub>



# КВАРТИРА С 3 КОМНАТАМИ

103.4<sub>КВ.М</sub>



# КВАРТИРА С 3 КОМНАТАМИ

108.4<sub>КВ.М</sub>



# КВАРТИРА С 3 КОМНАТАМИ

115.3<sub>КВ.М</sub>



# КВАРТИРА С 3 КОМНАТАМИ

123.1<sub>КВ.М</sub>



# КВАРТИРА С 3 КОМНАТАМИ

127.5<sub>КВ.М</sub>



## КВАРТИРА С 3 КОМНАТАМИ

139.4<sub>КВ.М</sub>



## КВАРТИРА С 3 КОМНАТАМИ

143.4<sub>КВ.М</sub>



# КВАРТИРА С 4 КОМНАТАМИ

129.3<sub>КВ.М</sub>



# КВАРТИРА С 4 КОМНАТАМИ

151.9 КВ.М



# КВАРТИРА С 4 КОМНАТАМИ

154.7 КВ.М



## КВАРТИРА С 3 КОМНАТАМИ

177.5<sub>КВ.М</sub>



## КВАРТИРА С 4 КОМНАТАМИ

173.4<sub>КВ.М</sub>



# КВАРТИРА С 4 КОМНАТАМИ

190.2<sub>КВ.М</sub>



## КВАРТИРА С 4 КОМНАТАМИ

225.6<sub>КВ.М</sub>



## КВАРТИРА С 5 КОМНАТАМИ

219.3<sub>КВ.М</sub>



# КВАРТИРА С 4 КОМНАТАМИ

233.9<sub>КВ.М</sub>



# КВАРТИРА С 4 КОМНАТАМИ

236<sub>КВ.М</sub>





- Входы в жилой сектор комплекса со внутреннего двора.
- Комплекс спроектирован так, что со всех сторон обеспечены широкие улицы, зелёные зоны и просторные парковки.
- Проект успешно прошёл государственную и профессиональную экспертизу, включая детальную оценку инженерных и конструктивных решений.
- Сейсмическая устойчивость гарантируется документами, выданными лицензированными организациями и экспертами.
- Геологические исследования показали, что грунт относится к первому классу, обеспечивая идеальную основу для строительства любого уровня сложности.
- Комплекс оснащён 23 современными высокоскоростными лифтами (2,5 м/с) от европейской компании, включая пассажирские и грузовые лифты.
- В гостиных комнатах квартир установлены высококачественные алюминиевые окна с энергосберегающим стеклом от пола до потолка, обеспечивающие великолепный вид.
- Три подземных этажа комплекса предназначены для парковки, при этом первый этаж выделен исключительно под общественную зону с отдельными входами и выходами.
- Входные двери в квартиры превышают стандартные размеры, что подчёркивает премиальный уровень жилья.
- Комплекс будет находиться под круглосуточной охраной с дополнительными системами безопасности на входах, в подземном паркинге и во дворе.
- Предусмотрена современная система противопожарной безопасности и пожаротушения.
- В комплексе предусмотрены два лестничных пролёта, построенные в строгом соответствии с нормами безопасности, а ширина коридоров составляет 1,8 метра - что обеспечивает редкий для жилого здания уровень комфорта и простора.
- Все внешние, межквартирные стены и межэтажные перекрытия обладают звуко- и теплоизоляцией, соответствующей самым высоким стандартам.
- Проектом предусмотрена централизованная система отопления и горячего водоснабжения. На основе анализа распространённых проблем в многоквартирных домах, связанных с перерасходом и недоработками в инженерных системах, было принято решение использовать более качественные и надёжные решения.
- Объёмы инженерных сетей, включая водоснабжение и электроснабжение, рассчитаны таким образом, чтобы, например, на кухне можно было использовать бытовую технику любой мощности, а в ванных комнатах устанавливать душевые кабины большого размера, популярные по всему миру.